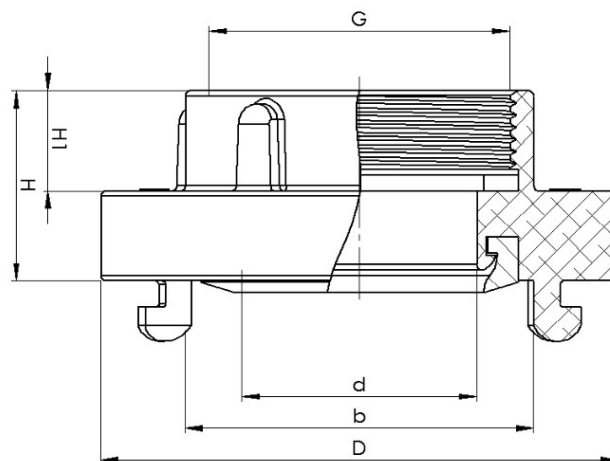


STORZ

NASADY Z GWINTEM WEWNĘTRZNYM

Materiały:

- odlew ze stopów aluminiowych;
- uszczelka – guma.



Nasady stosowane są do połączeń szybkozłącznych węży tłocznych lub ssawnych ze sprzętem pożarniczym.

Symbol wyrobu	Wielkość łącznika w zależności od średnicy węża	D mm	b mm	d mm	H mm	H1 mm	G	Szczelność na nadciśnienie MPa	Szczelność na podciśnienie MPa	Szczelność na podciśnienie MPa	Wytrzymałość zaczepów MPa	Masa kg
N-25	25	55	31	18	28	15	G1	1,6	0,09	2,5	0,08	
N-52 G1	52	98	66	18	32	15	G1	2,6	0,09	3,5	0,24	
N-52	52	98	66	44,5	36	19	G2	2,6	0,09	3,5	0,24	
N-52/A	52	98	66	35	36	19	G1 ^{1/2}	2,6	0,09	3,5	0,24	
N-52/B	52	98	66	44,5	42	25	G2 ^{1/2}	2,6	0,09	3,5	0,24	
N-75	75	126	89	64,5	40	25	G2 ^{1/2}	2,6	0,09	3,5	0,40	
N-75/A	75	126	89	64,5	40	22	G3	2,6	0,09	3,5	0,40	
N-75/B	75	126	89	44,5	36	20	G2	2,6	0,09	3,5	0,40	
N-75/D	75	126	89	64,5	40	25	G2 ^{1/2}	2,6	0,09	3,5	0,40	
N-110	110	182	133	100	46	27	G4	2,6	0,09	3,5	0,91	
N-110/A	110	182	133	100	47	25	G4 ^{1/2}	2,6	0,09	3,5	0,91	